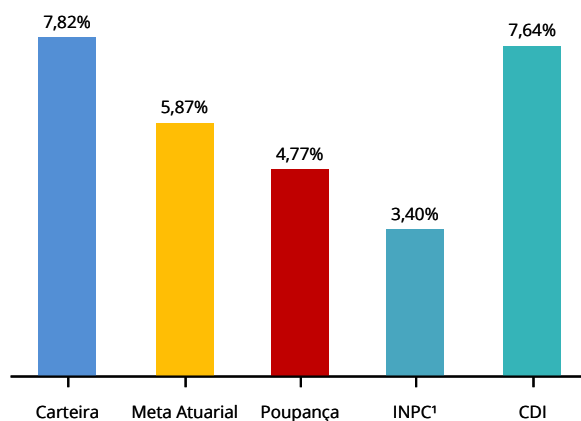


CENÁRIO ECONÔMICO

Economia Internacional: Nos EUA, os dados de inflação e mercado de trabalho mostraram leitura um pouco melhores, mas continuam exigindo instância restritiva. Com isso, o FED elevou os juros em 0,25%, mas com um comunicado que foi interpretado como mais suave. Na China, o crescimento PIB frustrou as projeções do mercado, corroborando a percepção de atividade fraca no 2T. Nesse contexto, o governo chinês anunciou diversas medidas de estímulos econômicos, com foco no consumo das famílias e no mercado de trabalho. Na Zona do Euro, o Banco Central Europeu (BCE) decidiu por elevar as taxas de juros em 0,25%, mas sinalizou que tanto um aumento de juros quanto um movimento de pausa são possibilidades para a reunião de setembro.

Economia Brasileira: No Brasil, o destaque do mês foi a aprovação da Reforma Tributária na Câmara dos Deputados. A proposta foi bem recebida pelo mercado e poderá trazer ganhos na produtividade da economia, além de elevar os níveis de investimentos no médio-prazo. O IPCA-15 mostrou deflação de 0,07%, resultado abaixo das expectativas do mercado. A leitura qualitativa mostrou viés positivo, reafirmando a tendência de desinflação e corroborando o cenário de flexibilização monetária nos próximos meses. Por fim, o mês também foi marcado pela revisão no rating do Brasil por parte da Fitch. Na visão da agência, a revisão de BB- para BB, refletiu uma performance macroeconômica melhor do que o esperado, além da expectativa de que o governo continue trabalhando para novas melhoras.

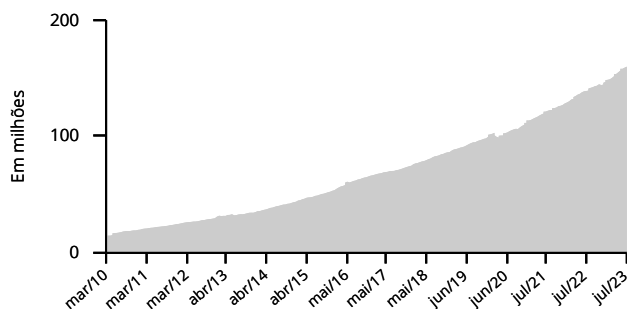
HISTÓRICO DE RENTABILIDADE NO ANO



Mês	Ago-22	Set-22	Out-22	Nov-22	Dez-22	Jan-23	Fev-23	Mar-23	Abr-23	Mai-23	Jun-23	Jul-23	ANO	12 Meses	24 Meses
Carteira de Investimentos ²	0,84	0,53	1,16	0,17	0,57	1,12	0,43	1,30	1,10	1,48	1,27	0,88	7,82	11,39	22,73
Meta Atuarial	(0,23)	0,03	0,01	0,80	0,74	1,05	0,76	1,15	0,94	0,89	0,70	0,24	5,87	7,31	25,47
Poupança	0,74	0,68	0,65	0,65	0,71	0,71	0,58	0,74	0,58	0,72	0,68	0,66	4,77	8,41	15,13
INPC¹	(0,60)	(0,31)	(0,32)	0,47	0,38	0,69	0,46	0,77	0,64	0,53	0,36	(0,10)	3,40	3,00	15,28

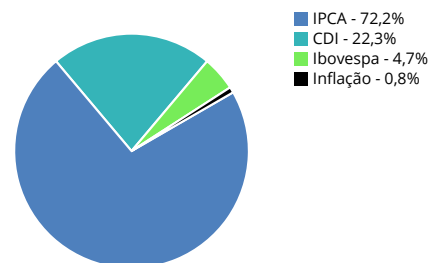
Meta Atuarial INPC + 4,20% a.a.¹

EVOLUÇÃO PATRIMONIAL

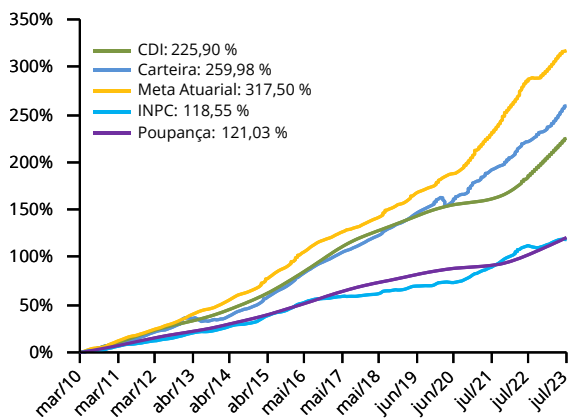


DISTRIBUIÇÃO POR FATOR DE RISCO

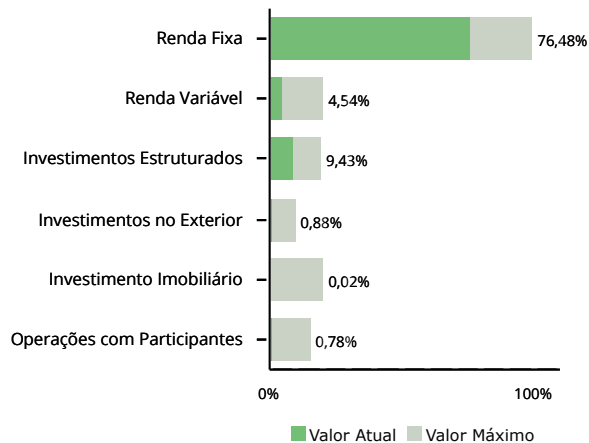
Patrimônio Líquido R\$ 161.134.368,34



HISTÓRICO DE RENTABILIDADE ACUMULADA



POLÍTICA DE INVESTIMENTO



¹ Dados de referência calculados com mês anterior

² Rentabilidade da Carteira de Investimentos. A rentabilidade líquida (rentabilidade do Plano de Benefícios) encontra-se no extrato mensal do participante. A rentabilidade bruta e líquida estará no relatório anual.