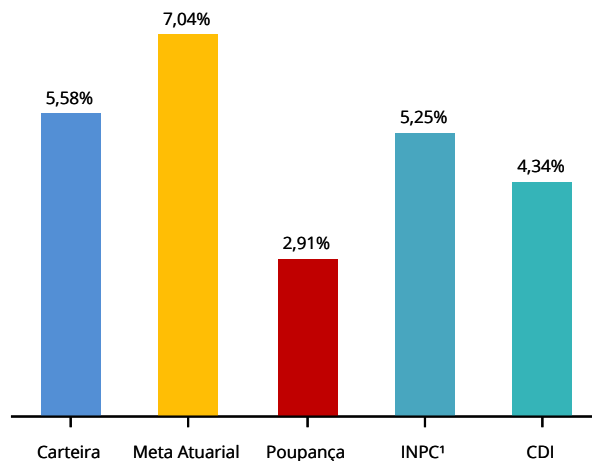


CENÁRIO ECONÔMICO

Economia Internacional: No cenário internacional, o mês ficou marcado pela inflação elevada e pelas decisões de política monetária. Nos EUA, o índice de preços ao consumidor desacelerou no mês de abril, mas permaneceu em patamar elevado na comparação anual, em 8,3%. Em consonância, o FED elevou a sua taxa de juros em 50 bps – chegando ao intervalo de 0,75% - 1,0% - além de indicar a continuidade da trajetória de aperto monetário, antecipando duas altas de 50 bps nas próximas reuniões. A Zona do Euro seguiu a mesma tendência, com a inflação chegando em 7,5% em abril - o maior patamar desde 1997. Como reação, o BCE anunciou uma provável elevação das taxas juros já na reunião de julho.

Economia Brasileira: No cenário doméstico inflação e política monetária também foram destaque. O Banco Central elevou a taxa Selic em 100 bps, chegando ao patamar de 12,75%. Além disso, o Copom antecipou que um provável aumento, de menor magnitude, será necessário na próxima reunião. Em relação à inflação, o IPCA-15 maio registrou alta de 0,59% na comparação mensal, superando as expectativas (0,45%), mas desacelerando em relação ao mês anterior (1,1%). Na Câmara dos Deputados houve a aprovação do PL que limita a alíquota o ICMS de itens como combustíveis e energia elétrica, medida que, apesar de ter impactos positivos sobre a inflação ao longo do ano, pode desencadear problemas fiscais.

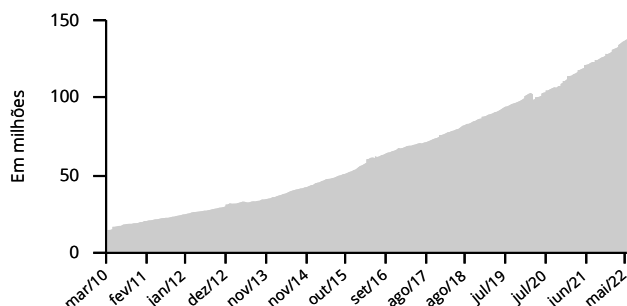
HISTÓRICO DE RENTABILIDADE NO ANO



Mês	Jun-21	Jul-21	Ago-21	Set-21	Out-21	Nov-21	Dez-21	Jan-22	Fev-22	Mar-22	Abr-22	Mai-22	ANO	12 Meses	24 Meses
Carteira de Investimentos ²	0,88	0,45	0,67	0,44	0,23	1,14	1,20	0,78	0,78	1,99	0,75	1,17	5,58	10,98	24,32
Meta Atuarial	1,36	1,02	1,44	1,28	1,58	1,54	1,28	1,08	0,98	1,36	2,03	1,40	7,04	17,65	32,84
Poupança	0,20	0,24	0,24	0,30	0,36	0,44	0,49	0,56	0,50	0,60	0,56	0,67	2,91	5,29	6,94
INPC ¹	0,96	0,60	1,02	0,88	1,20	1,16	0,84	0,73	0,67	1,00	1,71	1,04	5,25	12,47	21,00

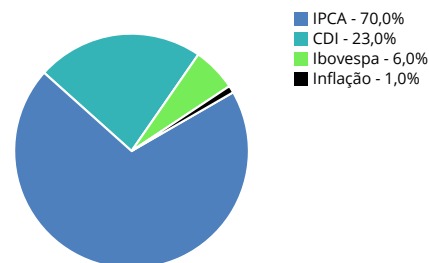
Meta Atuarial INPC + 4.20% a.a.¹

EVOLUÇÃO PATRIMONIAL

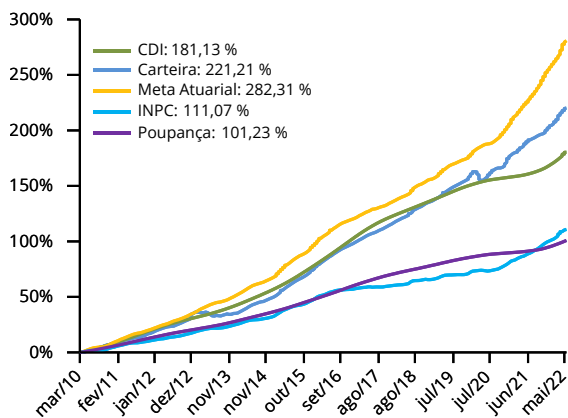


DISTRIBUIÇÃO POR FATOR DE RISCO

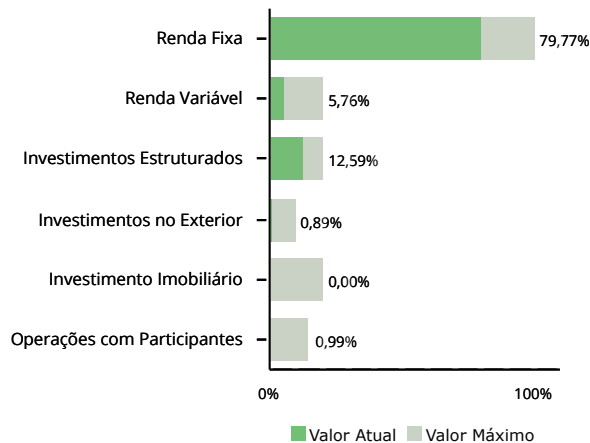
Patrimônio Líquido R\$ 138.221.837,68



HISTÓRICO DE RENTABILIDADE ACUMULADA



POLÍTICA DE INVESTIMENTO



¹ Dados de referência calculados com mês anterior

² Rentabilidade da Carteira de Investimentos. A rentabilidade líquida (rentabilidade do Plano de Benefícios) encontra-se no extrato mensal do participante. A rentabilidade bruta e líquida estará no relatório anual.