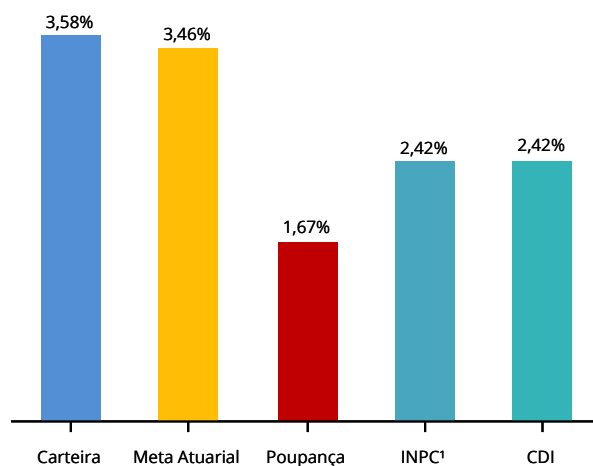


CENÁRIO ECONÔMICO

Economia Internacional: No cenário internacional, o mês de março foi marcado pela elevação da taxa de juros em diversas localidades – principalmente nos Estados Unidos. O Federal Reserve (Fed) decidiu aumentar a taxa de juros para o intervalo entre 0,25% e 0,50% ao ano – elevação de 0,25 ponto percentual. Além disso, o Fed sinalizou prováveis aumentos de até 1,75 ponto percentual nas próximas seis reuniões do ano e não descartou uma possível aceleração do aumento da taxa de juros – de 0,5 ponto percentual – nas próximas reuniões. Além dos EUA, outros países – Reino Unido, África do Sul, México, Brasil – também elevaram as suas taxas. É importante notar que o conflito no Leste Europeu continua trazendo pressão adicional aos preços das commodities – principalmente aquelas em que Rússia e a Ucrânia são relevantes na oferta global.

Economia Brasileira: O Banco Central elevou a Selic em 100 bps para 11,75%, conforme o esperado. O comitê sinalizou uma alta de mesma magnitude na próxima reunião que acontece em maio. Um aspecto relevante é que tanto no comunicado quanto na Ata, o Banco Central indicou que o ciclo de juros projetados nos diferentes cenários (Selic chegando a 12,75%) são suficientes para a convergência da inflação em torno da meta no horizonte relevante. Assim, a projeção de Selic terminal continua nesse patamar, mas há o reconhecimento que ajustes marginais podem ocorrer caso os indicadores de inflação permaneçam pressionados.

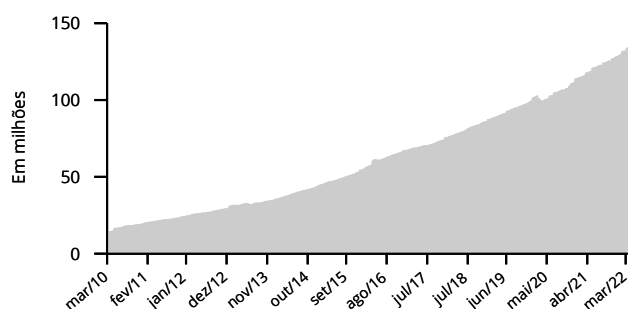
HISTÓRICO DE RENTABILIDADE NO ANO



Mês	Abr-21	Mai-21	Jun-21	Jul-21	Ago-21	Set-21	Out-21	Nov-21	Dez-21	Jan-22	Fev-22	Mar-22	ANO	12 Meses	24 Meses
Carteira de Investimentos ²	0,87	1,03	0,88	0,45	0,67	0,44	0,23	1,14	1,20	0,78	0,78	1,99	3,58	10,96	24,20
Meta Atuarial	1,24	0,78	1,36	1,02	1,44	1,28	1,58	1,54	1,28	1,08	0,98	1,36	3,46	16,03	29,33
Poupança	0,16	0,16	0,20	0,24	0,24	0,30	0,36	0,44	0,49	0,56	0,50	0,60	1,67	4,34	6,10
INPC ¹	0,86	0,38	0,96	0,60	1,02	0,88	1,20	1,16	0,84	0,73	0,67	1,00	2,42	10,80	17,68

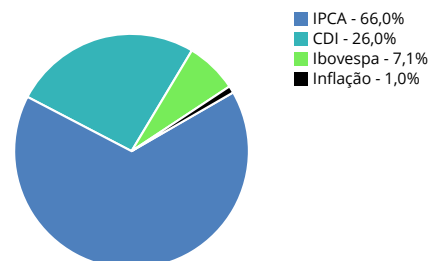
Meta Atuarial INPC + 4.20% a.a.¹

EVOLUÇÃO PATRIMONIAL

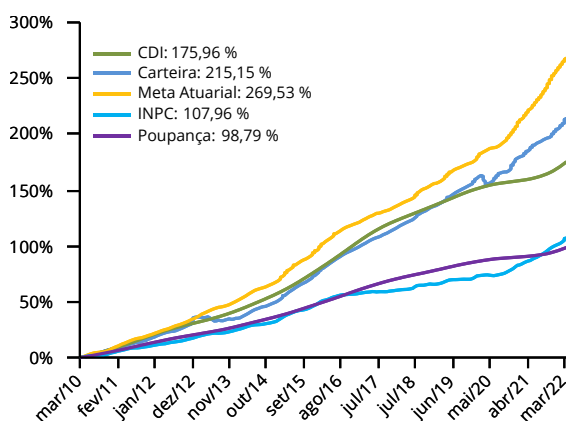


DISTRIBUIÇÃO POR FATOR DE RISCO

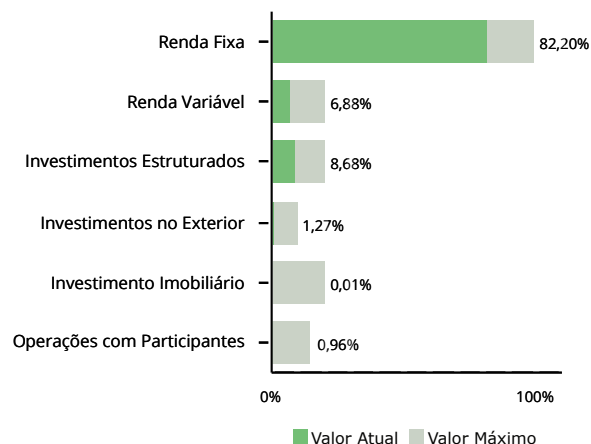
Patrimônio Líquido R\$ 134.880.018,56



HISTÓRICO DE RENTABILIDADE ACUMULADA



POLÍTICA DE INVESTIMENTO



¹ Dados de referência calculados com mês anterior

² Rentabilidade da Carteira de Investimentos. A rentabilidade líquida (rentabilidade do Plano de Benefícios) encontra-se no extrato mensal do participante. A rentabilidade bruta e líquida estará no relatório anual.