

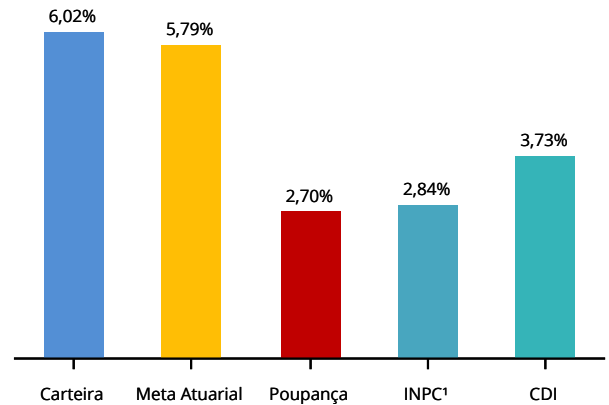
CENÁRIO ECONÔMICO

Economia Brasileira: Apesar de as relações exteriores terem se agravado nos EUA, no segundo trimestre, a economia americana cresceu a uma taxa anualizada de 4,1% - maior taxa desde o 3º trimestre de 2014. O crescimento foi puxado sobretudo pelos gastos do consumidor com bens e serviços e pelas exportações líquidas. Na China, o PIB continuou com uma tendência de desaceleração, apesar de ter crescido 6,8% no primeiro semestre do ano. As projeções indicam um crescimento anual de 6,6%, ligeiramente acima da meta do governo, que é de 6,5%. Aqui no Brasil, terminada a Copa do mundo, o cenário político foi o centro das atenções. As incertezas sobre o cenário político se amenizaram a partir do apoio do Centrão (bloco composto por DEM, PP, PR, PRB e Solidariedade) a Geraldo Alckmin (PSDB). Quanto ao mercado de trabalho, os dados da PNAD Contínua indicam que a taxa de desemprego caiu de 12,7% para 12,4% no trimestre encerrado em junho. Apesar da redução do desemprego, a população fora da força de trabalho é a maior desde o início da série. Os indicadores de confiança, divulgados pela Fundação Getúlio Vargas, passaram por uma recuperação modesta, mas ainda se encontram em nível inferior ao início do ano, que já era baixo.

Renda Fixa: Em linhas gerais, acreditamos ainda que a assimetria de riscos favorece apostas pró-Brasil neste semestre. Estamos com viés bastante positivo para os próximos meses, apesar de acreditar que o caminho continuará tortuoso e cheio de boatos que irão gerar volatilidade.

Renda Variável: O mês de julho foi positivo para as principais Bolsas mundiais: S&P500 (+3,60%), MSCI (+3,50%), STOXX Europe600 (+3,30%) e Ibovespa (subindo 8,90%). Tivemos também um cenário econômico ainda benigno nos EUA, com bom crescimento e inflação ainda fraca; além da apreciação do real e da China admitindo estimular a economia interna, por meio da infraestrutura. No Brasil especificamente, observamos menor aversão ao risco com moderada queda da volatilidade além de um fluxo positivo do investidor estrangeiro.

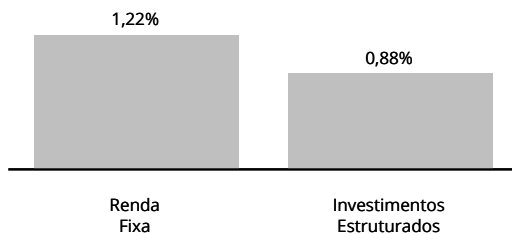
HISTÓRICO DE RENTABILIDADE NO ANO



Mês	Ago-17	Set-17	Out-17	Nov-17	Dez-17	Jan-18	Fev-18	Mar-18	Abr-18	Mai-18	Jun-18	Jul-18	ANO	12 Meses	24 Meses
DATUSPrev	0,87	0,54	0,78	0,75	0,67	0,96	0,58	0,72	0,58	0,63	1,14	1,26	6,02	9,91	20,46
Meta Atuarial	0,62	0,36	0,39	0,76	0,57	0,69	0,58	0,59	0,48	0,62	0,84	1,86	5,79	8,66	16,99
Poupança	0,55	0,50	0,50	0,50	0,50	0,40	0,40	0,39	0,37	0,37	0,37	0,37	2,70	5,35	13,47
INPC ¹	0,17	(0,03)	(0,02)	0,37	0,18	0,26	0,23	0,18	0,07	0,21	0,43	1,43	2,84	3,53	6,17

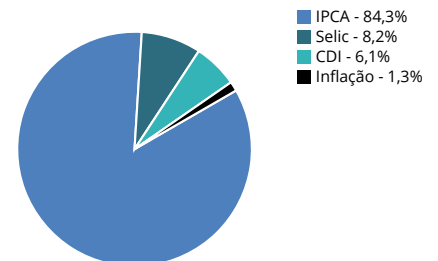
Meta Atuarial INPC + 5%¹

RENTABILIDADE POR CATEGORIA (NO MÊS)

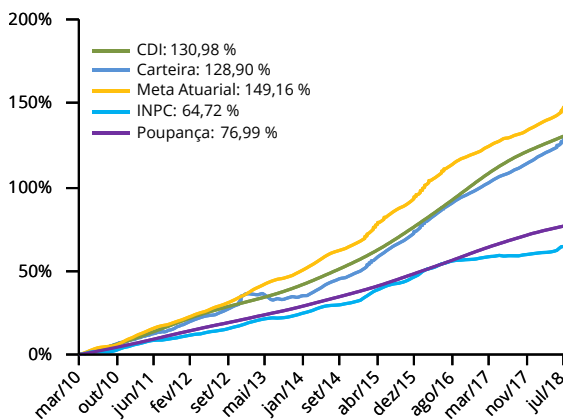


DISTRIBUIÇÃO POR FATOR DE RISCO

Patrimônio Líquido R\$ 82.348.302,98



HISTÓRICO DE RENTABILIDADE ACUMULADA



POLÍTICA DE INVESTIMENTO

