

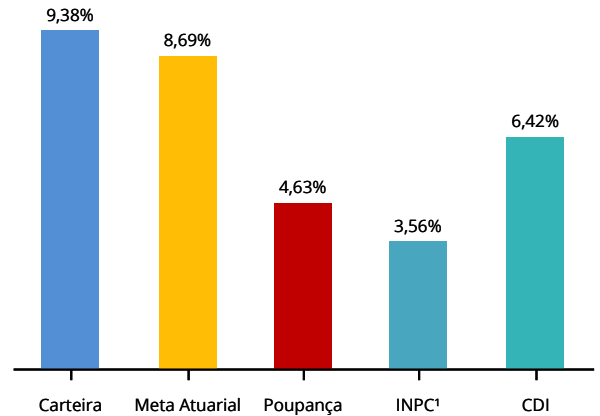
CENÁRIO ECONÔMICO

Economia Brasileira: O ano de 2018 terminou com uma série de desafios a serem enfrentados pelas maiores economias mundo. A economia americana, em nossa visão, guarda os desafios mais preocupantes para o crescimento global. O primeiro desafio é resolver o conhecido conflito comercial - iniciado por seu próprio presidente - com a China, o segundo desafio (também originado pelo presidente), é de política fiscal. Por fim, o terceiro desafio diz respeito à política monetária. No Brasil, nosso cenário básico, ao qual atribuímos 75% de probabilidade, é de aprovação da Reforma da Previdência proposta por Temer, com o "plus" de se criar um Regime de Capitalização para os que nasceram a partir de 2014. Este cenário pode ser considerado positivo, mas ainda exigirá do governo a ser eleito em 2022 uma nova Reforma da Previdência. O cenário pessimista (15% de probabilidade) é de não aprovação de Reformas, enquanto o otimista (10%) é de uma aprovação mais abrangente do que acreditamos (por exemplo, incluindo militares, ou igualando a idade mínima de aposentadoria para homens e mulheres).

Renda Fixa: No cenário local, a curva de juros nominal vem apresentando queda consistente nos últimos meses, com a expectativa de aprovação de reformas estruturais. Os juros reais também vêm acompanhando essa queda, especialmente na parte intermediária e longa da curva, apesar de as projeções de inflação de curto prazo estarem em queda.

Renda Variável: No Brasil, a boa expectativa gerada pela vitória de um governo de fato liberal, focado nas reformas estruturais que possibilitarão um novo ciclo de crescimento no país, fez o desempenho de alta do principal índice acionário, que terminou o ano subindo em torno de 15%. Acreditamos que este movimento possa ter plena continuidade.

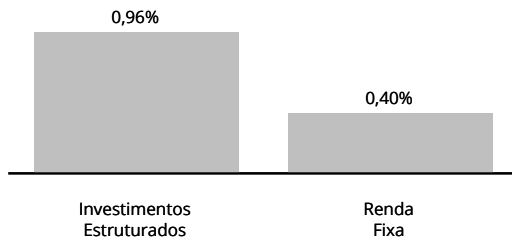
HISTÓRICO DE RENTABILIDADE NO ANO



Mês	Jan-18	Fev-18	Mar-18	Abr-18	Mai-18	Jun-18	Jul-18	Ago-18	Set-18	Out-18	Nov-18	Dez-18	ANO	12 Meses	24 Meses
DATUSPrev	0,96	0,58	0,72	0,58	0,63	1,14	1,26	0,72	0,50	0,96	0,56	0,38	9,38	9,38	19,31
Meta Atuarial	0,69	0,58	0,59	0,48	0,62	0,84	1,86	0,70	0,37	0,73	0,79	0,14	8,69	8,69	16,28
Poupança	0,40	0,40	0,39	0,37	0,37	0,37	0,37	0,37	0,37	0,37	0,37	0,37	4,63	4,63	11,74
INPC¹	0,26	0,23	0,18	0,07	0,21	0,43	1,43	0,25	-	0,30	0,40	(0,25)	3,56	3,56	5,57

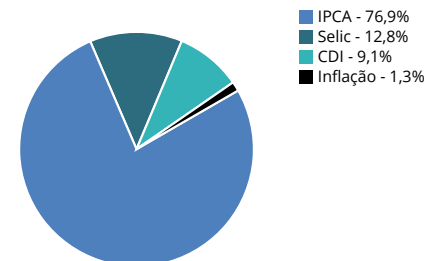
Meta Atuarial INPC + 5%¹

RENTABILIDADE POR CATEGORIA (NO MÊS)

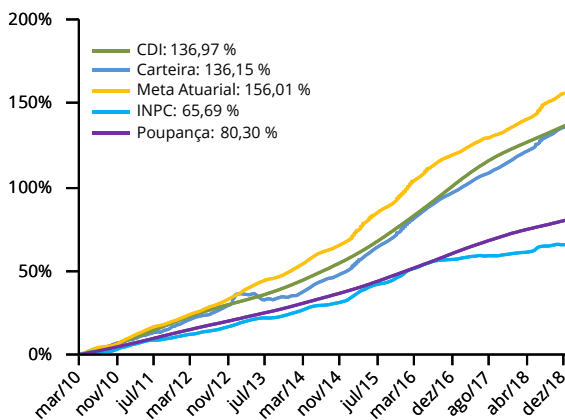


DISTRIBUIÇÃO POR FATOR DE RISCO

Patrimônio Líquido R\$ 86.689.888,75



HISTÓRICO DE RENTABILIDADE ACUMULADA



POLÍTICA DE INVESTIMENTO

