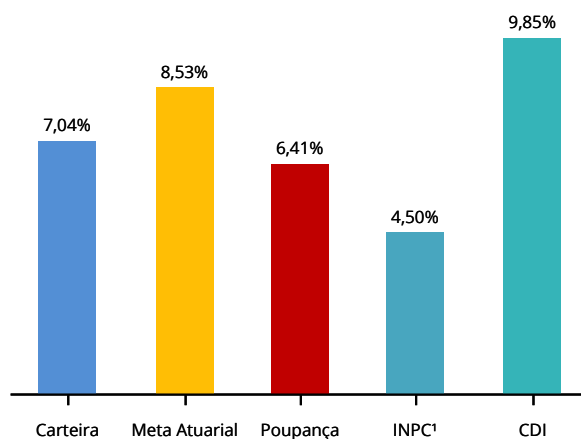


CENÁRIO ECONÔMICO

Economia Internacional: No panorama internacional, a toada dos ativos foi ditada pelos desdobramentos do cenário político americano. A expressiva vitória de Trump surpreendeu as expectativas dos analistas que acreditavam em uma eleição acirrada. Os Republicanos ganharam a eleição vencendo em todos os swing states, no voto popular e ainda levando maioria nas duas casas do Congresso. Nesse cenário, as apostas no fortalecimento global do dólar e na abertura das taxas de juros longas americanas – o chamado “Trump trade” – foram as teses vencedoras durante o mês. No restante do globo, com as notícias da Europa e da China em segundo plano, a deterioração no ambiente geopolítico, com acentuação das tensões entre Rússia e Ucrânia e questões no Oriente Médio, trouxe mais volatilidade aos mercados.

Economia Brasileira: No Brasil, o humor na maior parte do mês foi marcado pela longa espera da apresentação do pacote de corte de gastos prometido pela Fazenda. A medida ficou bem aquém do aguardado. Junto do pacote também foi apresentada a proposta de reforma do IR, interpretada como potencialmente inflacionária nos próximos anos. A recepção ruim foi refletida na piora generalizada dos ativos domésticos: além da abertura da curva de juros e queda da bolsa, o câmbio ultrapassou o patamar de R\$ 6. Além disso, os dados de inflação vieram mais fortes, devido a leituras mais pressionadas em alimentos e contribuindo ainda mais para o humor negativo do cenário doméstico.

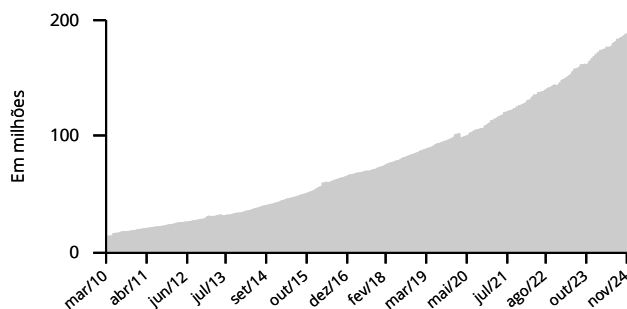
HISTÓRICO DE RENTABILIDADE NO ANO



Mês	Dez-23	Jan-24	Fev-24	Mar-24	Abr-24	Mai-24	Jun-24	Jul-24	Ago-24	Set-24	Out-24	Nov-24	ANO	12 Meses	24 Meses
Carteira de Investimentos ²	1,58	0,56	0,85	0,78	(0,08)	0,56	0,53	1,22	1,00	0,37	0,73	0,31	7,04	8,74	20,78
Meta Atuarial	0,43	0,91	0,88	1,14	0,55	0,71	0,79	0,63	0,62	0,20	0,86	0,92	8,53	8,99	18,26
Poupança	0,57	0,59	0,51	0,53	0,60	0,59	0,54	0,57	0,57	0,57	0,60	0,57	6,41	7,02	15,78
INPC¹	0,10	0,55	0,57	0,81	0,19	0,37	0,46	0,25	0,26	(0,14)	0,48	0,61	4,50	4,60	8,93

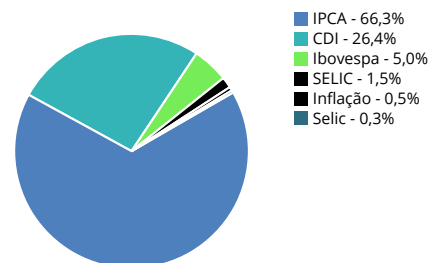
Meta Atuarial INPC + 4.20% a.a.¹

EVOLUÇÃO PATRIMONIAL

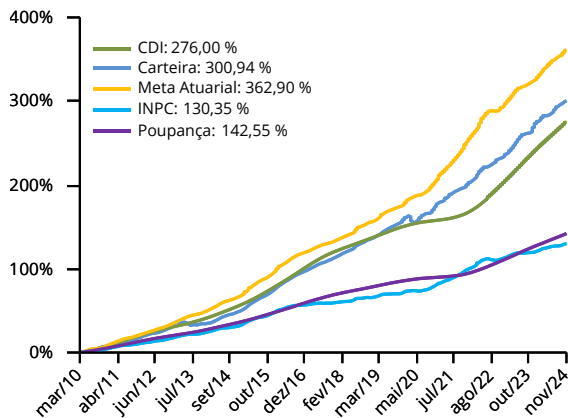


DISTRIBUIÇÃO POR FATOR DE RISCO

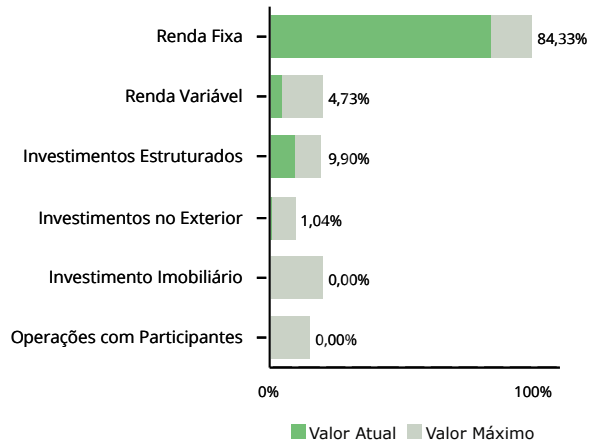
Patrimônio Líquido R\$ 188.811.469,50



HISTÓRICO DE RENTABILIDADE ACUMULADA



POLÍTICA DE INVESTIMENTO



¹ Dados de referência calculados com mês anterior

² Rentabilidade da Carteira de Investimentos. A rentabilidade líquida (rentabilidade do Plano de Benefícios) encontra-se no extrato mensal do participante. A rentabilidade bruta e líquida estará no relatório anual.