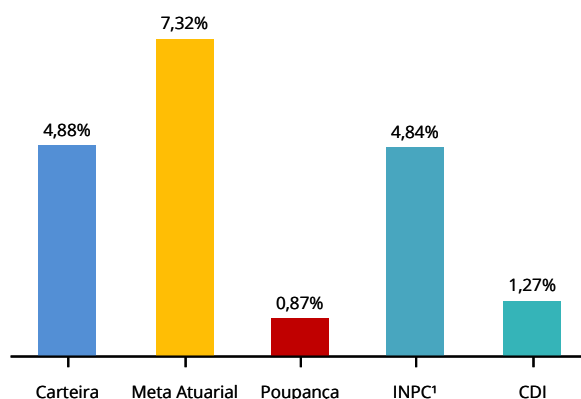


CENÁRIO ECONÔMICO

Economia Internacional: Ao longo do mês de junho observamos incertezas relacionadas à evolução da pandemia de coronavírus, principalmente no que diz respeito à disseminação da variante Delta. Já nos Estados Unidos, a reabertura econômica continua, com aceleração da atividade e da inflação. Por lá, o Banco Central optou pela manutenção da taxa de juros entre 0% e 0,25% e, também, pela manutenção do programa de compra de ativos. Entretanto, o comitê se mostrou mais preocupado com a inflação e passou a ver a possibilidade de duas altas de juros, ao invés de uma em 2023. Continuamos acreditando que o Fed só elevará os juros em 2023, e esperamos que o “tapering” – programa de redução de compra de ativos – se inicie em 2022.

Economia Brasileira: No cenário nacional, o mês foi marcado pela aceleração da vacinação. Na esfera econômica, os principais destaques do mês continuaram sendo as pressões inflacionárias. A crise hídrica segue preocupando à medida que atinge não apenas o preço da energia elétrica, mas também o preço dos alimentos. Diante deste cenário inflacionário mais adverso, junho ainda foi marcado por uma nova elevação na taxa de juros que subiu 75 pontos-base, conforme o esperado. Entretanto, tanto o comunicado da decisão quanto a ata da reunião sinalizaram um Banco Central mais preocupado com a alta dos preços. Por fim, no cenário político, apesar de o mês ter sido acompanhado pelo andamento de reformas, foram os escândalos relacionados à compra de vacinas que se destacaram.

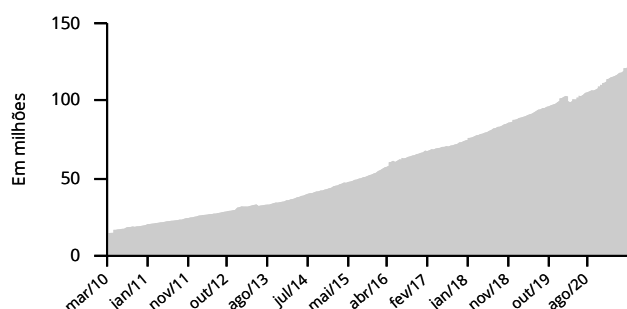
HISTÓRICO DE RENTABILIDADE NO ANO



Mês	Jul-20	Ago-20	Set-20	Out-20	Nov-20	Dez-20	Jan-21	Fev-21	Mar-21	Abr-21	Mai-21	Jun-21	ANO	12 Meses	24 Meses
Carteira de Investimentos ²	1,41	0,31	0,01	0,73	1,96	1,85	0,56	0,20	1,24	0,87	1,03	0,88	4,88	11,62	17,77
Meta Atuarial	0,75	0,85	0,77	1,28	1,28	1,38	1,85	0,61	1,26	1,24	0,78	1,36	7,32	14,27	22,46
Poupança	0,13	0,13	0,12	0,12	0,12	0,12	0,12	0,12	0,12	0,16	0,16	0,20	0,87	1,60	5,02
INPC¹	0,30	0,44	0,36	0,87	0,89	0,95	1,46	0,27	0,82	0,86	0,38	0,96	4,84	8,90	11,13

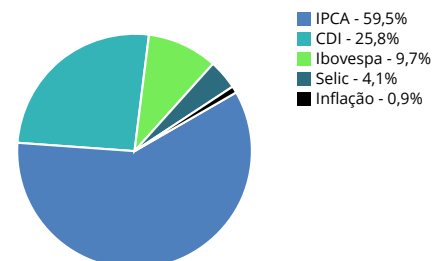
Meta Atuarial INPC + 4,9% a.a.¹

EVOLUÇÃO PATRIMONIAL

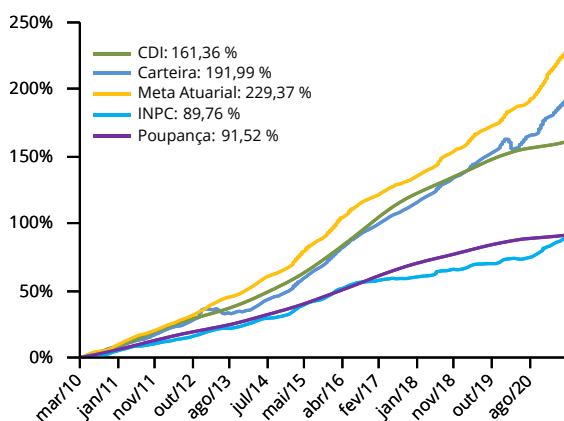


DISTRIBUIÇÃO POR FATOR DE RISCO

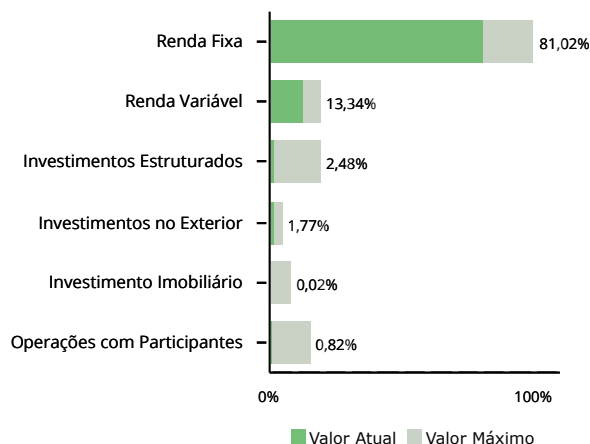
Patrimônio Líquido R\$ 121.572.119,49



HISTÓRICO DE RENTABILIDADE ACUMULADA



POLÍTICA DE INVESTIMENTO



¹ Dados de referência calculados com mês anterior

² Rentabilidade da Carteira de Investimentos. A rentabilidade líquida (rentabilidade do Plano de Benefícios) encontra-se no extrato mensal do participante. A rentabilidade bruta e líquida estará no relatório anual.