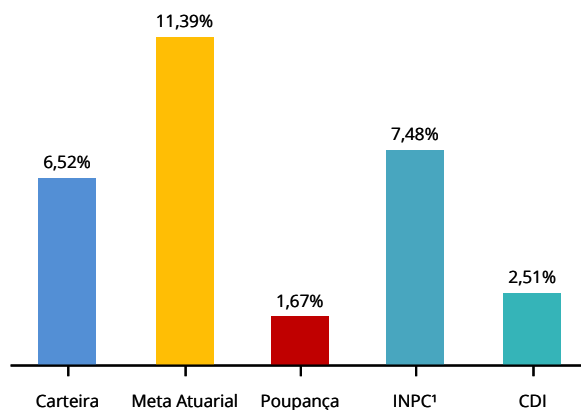


CENÁRIO ECONÔMICO

Economia Internacional: No âmbito externo, o cenário se tornou mais desafiador – em função da crise energética mundial e das dúvidas quanto ao caráter temporário da elevação da inflação. Nos EUA, os preços continuaram elevados, ao mesmo tempo em que os dados de atividade mostraram recuperação mais moderada. O Fed manteve as taxas de juros e o programa de compra de ativos inalterados, apesar de sinalizar que o tapering deve se iniciar em breve. Já na Área do Euro, dados de atividade surpreenderam positivamente enquanto o BCE anunciou a redução de compra de ativos do programa emergencial. Por fim, a economia chinesa apresentou sinais de desaceleração, com eventos climáticos, medidas regulatórias e novos focos de Covid-19 atrapalhando o crescimento.

Economia Brasileira: No cenário nacional, os destaques continuaram sendo a inflação e às incertezas relacionadas à crise energética e à situação fiscal do país. Diante desse cenário, o BC optou pela continuidade da elevação da taxa de juros que subiu 100 bps na última reunião. Na esfera política, os atos dos Sete de Setembro elevaram a instabilidade, a qual foi se dissipando ao longo do mês. O risco fiscal, entretanto, permaneceu – com a falta de resolução para o pagamento dos precatórios. Já a reforma tributária do IR – essencial para a ampliação do Bolsa Família – não avançou no Senado, fazendo com que aumentassem as pressões para nova extensão do auxílio emergencial.

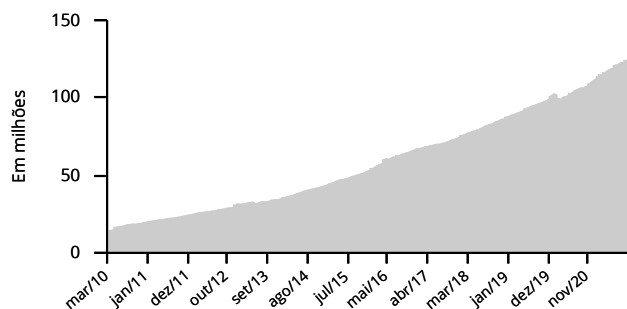
HISTÓRICO DE RENTABILIDADE NO ANO



Mês	Out-20	Nov-20	Dez-20	Jan-21	Fev-21	Mar-21	Abr-21	Mai-21	Jun-21	Jul-21	Ago-21	Set-21	ANO	12 Meses	24 Meses
Carteira de Investimentos ²	0,73	1,96	1,85	0,56	0,20	1,24	0,87	1,03	0,88	0,45	0,67	0,44	6,52	11,42	17,25
Meta Atuarial	1,28	1,28	1,38	1,85	0,61	1,26	1,24	0,78	1,36	1,02	1,44	1,28	11,39	15,84	25,21
Poupança	0,12	0,12	0,12	0,12	0,12	0,12	0,16	0,16	0,20	0,24	0,24	0,30	1,67	2,02	4,74
INPC ¹	0,87	0,89	0,95	1,46	0,27	0,82	0,86	0,38	0,96	0,60	1,02	0,88	7,48	10,42	13,67

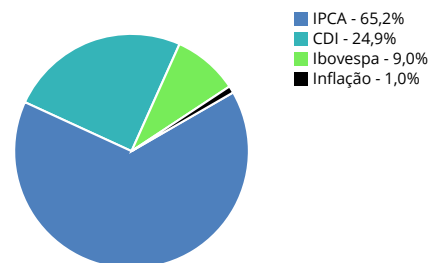
Meta Atuarial INPC + 4,9% a.a.¹

EVOLUÇÃO PATRIMONIAL

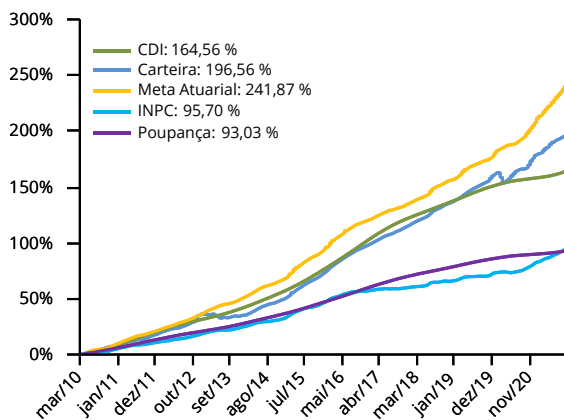


DISTRIBUIÇÃO POR FATOR DE RISCO

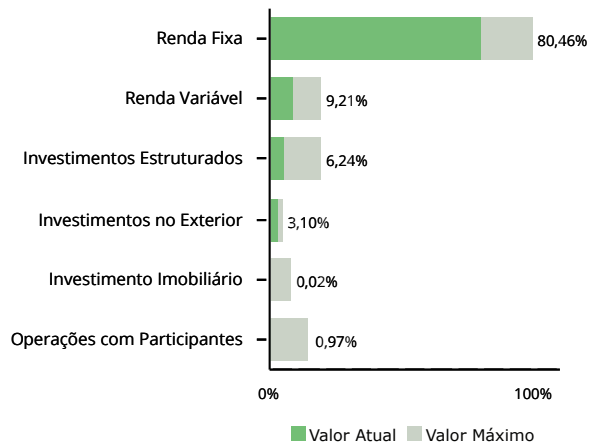
Patrimônio Líquido R\$ 124.727.635,11



HISTÓRICO DE RENTABILIDADE ACUMULADA



POLÍTICA DE INVESTIMENTO



¹ Dados de referência calculados com mês anterior

² Rentabilidade da Carteira de Investimentos. A rentabilidade líquida (rentabilidade do Plano de Benefícios) encontra-se no extrato mensal do participante. A rentabilidade bruta e líquida estará no relatório anual.