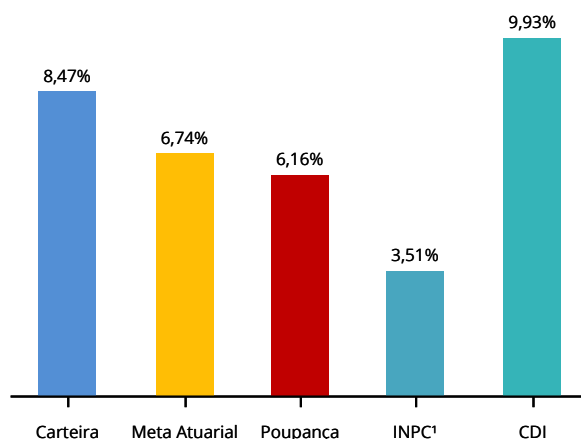


## CENÁRIO ECONÔMICO

**Economia Internacional:** Setembro configurou-se como mês de aumento da aversão ao risco. Destaque para a forte abertura dos trechos longos da curva dos EUA, fato que pressionou em alta os mercados de títulos globais e prejudicou a maioria dos ativos. Na Europa, o BCE sinalizou término do ciclo de alta dos juros. Porém, notícias relativamente benignas do campo inflacionário e fraca atividade econômica da Zona do Euro devem levar o BCE a iniciar ciclo de cortes de juros ainda no primeiro semestre de 2024. Na China, apoio à economia pelo governo e recentes dados positivos viabilizaram a leitura de que a atividade do país se estabilizou.

**Economia Brasileira:** O Copom seguiu o roteiro esperado e reduziu a Selic em 0,50 p.p. Os discursos do Copom enfatizaram que o ritmo de redução da Selic não sofrerá mudança, visão que coincide com nosso cenário-base. Aliás, o IPCA-15 de setembro, que trouxe aceleração mais expressiva dos preços de serviços, também contribuiu para desarmar apostas mais agressivas de corte da Selic. Indicadores do 3T23 têm sinalizado que a atividade seguirá perdendo pulso na segunda parte do ano, embora nossas estimativas indiquem que o PIB variará pouco acima da estabilidade em bases trimestrais daqui em diante, encerrando acima de 3,0%. Na parte fiscal, embora permaneça o ceticismo quanto ao cumprimento da meta do primário em 2024, a retórica de Haddad seguiu apontando para a perseguição do alvo fiscal estipulado.

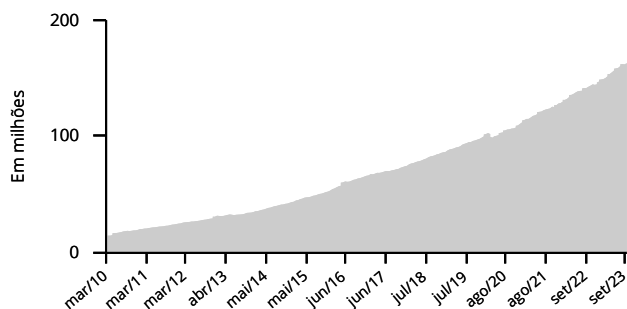
## HISTÓRICO DE RENTABILIDADE NO ANO



Mês	Out-22	Nov-22	Dez-22	Jan-23	Fev-23	Mar-23	Abr-23	Mai-23	Jun-23	Jul-23	Ago-23	Set-23	ANO	12 Meses	24 Meses
Carteira de Investimentos <sup>2</sup>	1,16	0,17	0,57	1,12	0,43	1,30	1,10	1,48	1,27	0,88	0,37	0,23	8,47	10,54	22,12
Meta Atuarial	0,01	0,80	0,74	1,05	0,76	1,15	0,94	0,89	0,70	0,24	0,29	0,53	6,74	8,39	23,12
Poupança	0,65	0,65	0,71	0,71	0,58	0,74	0,58	0,72	0,68	0,66	0,72	0,61	6,16	8,31	16,03
INPC¹	(0,32)	0,47	0,38	0,69	0,46	0,77	0,64	0,53	0,36	(0,10)	(0,09)	0,20	3,51	4,06	13,24

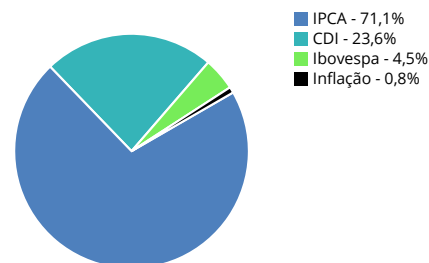
Meta Atuarial INPC + 4,20% a.a.<sup>1</sup>

## EVOLUÇÃO PATRIMONIAL

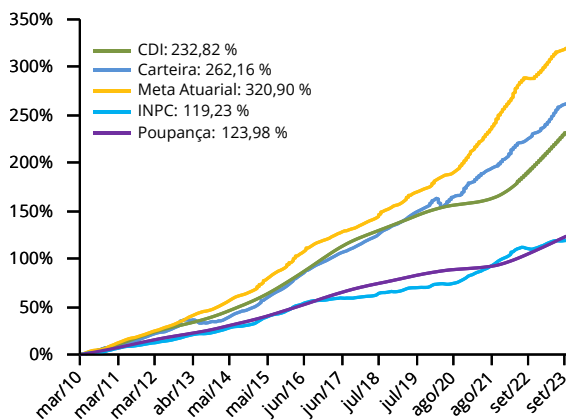


## DISTRIBUIÇÃO POR FATOR DE RISCO

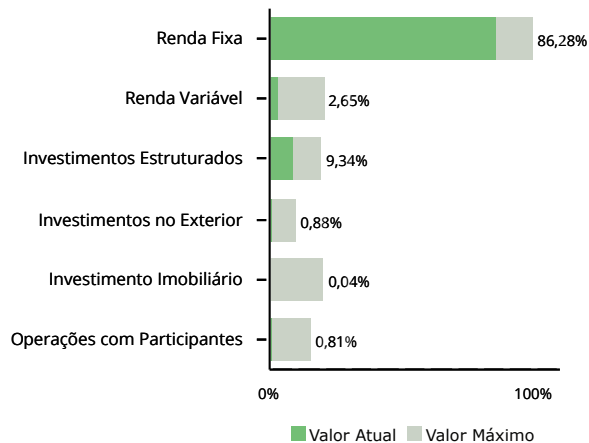
Patrimônio Líquido R\$ 162.882.665,91



## HISTÓRICO DE RENTABILIDADE ACUMULADA



## POLÍTICA DE INVESTIMENTO



<sup>1</sup> Dados de referência calculados com mês anterior

<sup>2</sup> Rentabilidade da Carteira de Investimentos. A rentabilidade líquida (rentabilidade do Plano de Benefícios) encontra-se no extrato mensal do participante. A rentabilidade bruta e líquida estará no relatório anual.